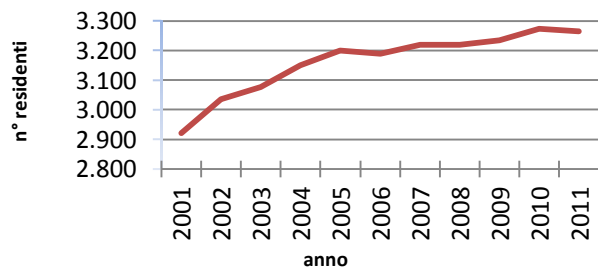


# Comune di Ome

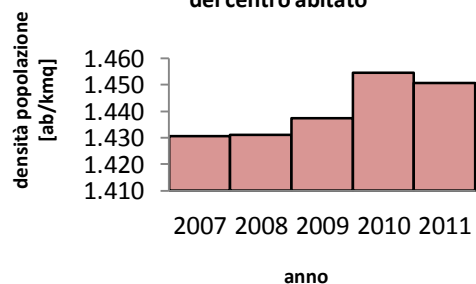
## Indicatori di contesto

	u. m.	2001	2002	2003	2004	2005	2006	2007	2008	2009	2010	2011
<b>popolazione residente</b> <i>(fonte: Osservatorio Sociale COGEME/ISTAT)</i>	ab	2.921	3.035	3.077	3.151	3.199	3.190	3.219	3.220	3.234	3.273	3.264
<b>saldo naturale</b> <i>(fonte: Osservatorio Sociale COGEME/ISTAT)</i>	ab	n.p.	11	4	20	17	7	23	15	3	5	n.p.
<b>saldo migratorio</b> <i>(fonte: Osservatorio Sociale COGEME/ISTAT)</i>	ab	n.p.	103	38	54	31	-16	6	-14	11	34	n.p.
<b>addetti settore secondario</b> <i>(fonte: ISTAT)</i>	ab	439	n.p.	n.p.	n.p.	n.p.	n.p.	n.p.	n.p.	n.p.	n.p.	n.p.
<b>addetti settore terziario</b> <i>(fonte: ISTAT)</i>	ab	202	n.p.	n.p.	n.p.	n.p.	n.p.	n.p.	n.p.	n.p.	n.p.	n.p.
<b>superficie comunale</b> <i>(fonte: Comune)</i>	Kmq	9,89	9,89	9,89	9,89	9,89	9,89	9,89	9,89	9,89	9,89	9,89
<b>superficie centro abitato</b> <i>(fonte: Comune)</i>	Kmq	2,25	2,25	2,25	2,25	2,25	2,25	2,25	2,25	2,25	2,25	2,25
<b>reddito procapite</b> <i>(fonte: Ministero dell'Economia e delle Finanze)</i>	€/ab anno	n.p.	n.p.	n.p.	11.687	11.229	12.472	13.438	13.294	11.999	12.074	n.p.
<b>densità popolazione per la sup. comunale</b> <i>(fonte: rielaborazione dati Comune)</i>	ab/Kmq	295	307	311	319	323	323	325	326	327	331	330
<b>densità popolazione per il centro abitato</b> <i>(fonte: rielaborazione dati Comune)</i>	ab/Kmq	1.298	1.349	1.368	1.400	1.422	1.418	1.431	1.431	1.437	1.455	1.451

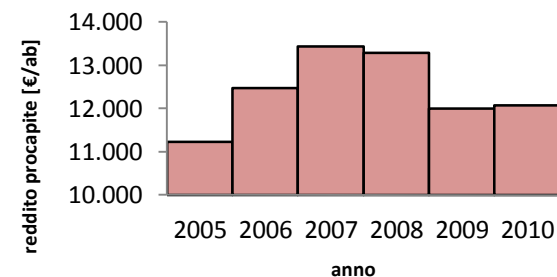
Crescita della popolazione residente negli anni



Densità popolazione rispetto alla superficie del centro abitato



Reddito procapite



# Comune di Ome

## Politiche urbanistiche

("n.p."=non pervenuto; "-" = dato non esistente)

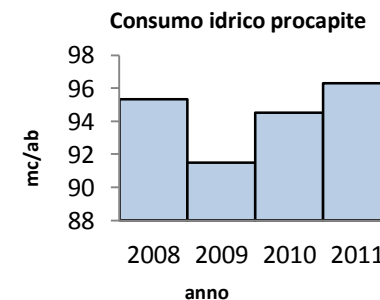
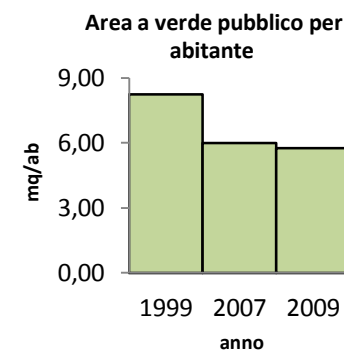
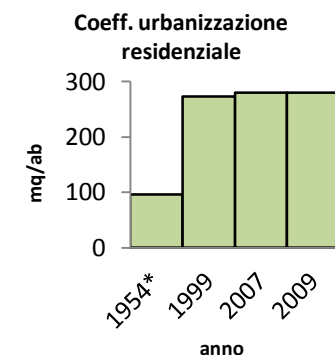
	u. m.	1954*	1999	2007	2008	2009	2010	2011
<b>coefficiente urbanizzazione residenziale</b> <i>(fonte: rielaborazione GAI e DUSAF)</i>	mq/ab	95,89	273,88	280,76	-	279,91	n.p.	-
<b>coeff. urbanizzazione industriale , artigianale, commerciale</b> <i>(fonte: vedi sopra)</i>	%	0,00	0,83	0,87	-	0,87	n.p.	-
<b>aree parcheggi per abitante</b> <i>(fonte: Comune)</i>	mq/ab	n.p.	n.p.	n.p.	9,86	9,80	9,80	9,80
<b>aree a verde pubblico per abitante</b> <i>(fonte: rielaborazione GAI e DUSAF)</i>	mq/ab	n.p.	8,25	6,01	-	5,77	n.p.	-
<b>sup. ri-forestata/sup. centro abitato</b> <i>(fonte: Comune)</i>	%	n.p.	n.p.	n.p.	n.p.	n.p.	n.p.	n.p.
<b>sup. a cava o discarica/sup. comunale</b> <i>(fonte: rielaborazione GAI e DUSAF)</i>	%	0,00	0,00	0,00	-	0,00	n.p.	-
<b>sup. boscata e arbustiva/ sup. comunale</b> <i>(fonte: rielaborazione GAI e DUSAF)</i>	%	54,58	57,24	57,01	-	56,94	n.p.	-
<b>superficie a vigneti</b> <i>(fonte: rielaborazione GAI e DUSAF)</i>	Kmq	0,25	0,74	0,90	-	0,88	n.p.	-
<b>km rete ciclabile rispetto al centro abitato</b> <i>(fonte: Comune)</i>	Km/Kmq	n.p.	n.p.	0	0	0	0	0

\* per una corretta interpretazione dei dati relativi all'anno 1954 si invita a prendere visione della scheda metodologica relativa all'indicatore in oggetto.

## Acqua

("n.p."=non pervenuto)

	u. m.	2008	2009	2010	2011
<b>consumo idrico procapite</b> <i>(fonte: Comune)</i>	mc/ab	95,33	91,49	94,50	96,30
<b>dispersione rete distribuzione</b> <i>(fonte: Comune)</i>	mc	144.826	157.173	100.018	96.968
<b>popolazione servita da impianti di fognatura</b> <i>(fonte: Comune)</i>	%	n.p.	98,60	97,50	98,00



# Comune di Ome

## Energia

("n.p."=non pervenuto)

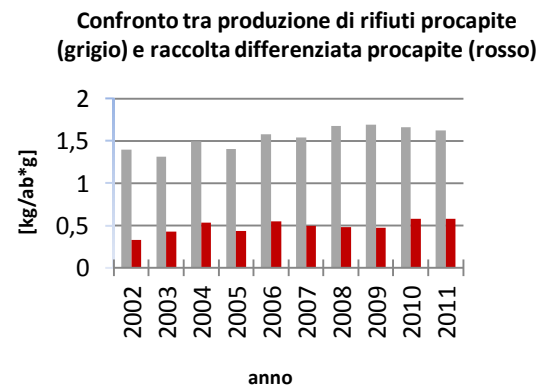
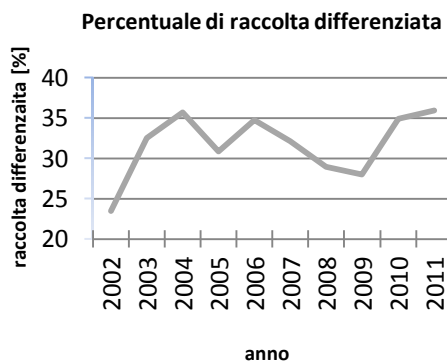
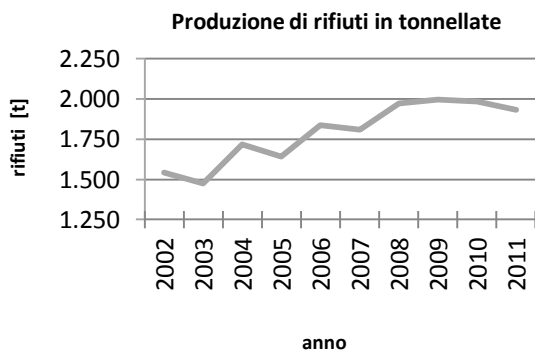
	u. m.	2006	2007	2008	2009	2010	2011
<b>produzione fotovoltaico per abitante ***</b> <i>(fonte: Gestore Servizi Energetici)</i>	<i>kW/ab</i>	0,0009	0,0012	0,0854	0,1194	0,1415	0,1973

\*\*\* dati aggiornati al 02 maggio 2012

## Rifiuti

("n.p."=non pervenuto)

	u. m.	2002	2003	2004	2005	2006	2007	2008	2009	2010	2011
<b>produzione di rifiuti</b> <i>(fonte: Osservatorio Provinciale Rifiuti)</i>	<i>t</i>	1.544	1.476	1.718	1.642	1.838	1.809	1.973	1.996	1.983	1.933
<b>produzione procapite di rifiuti</b> <i>(fonte: Osservatorio Provinciale Rifiuti)</i>	<i>Kg/ab*g</i>	1,39	1,31	1,49	1,41	1,58	1,54	1,68	1,69	1,66	1,62
<b>raccolta differenziata</b> <i>(fonte: Osservatorio Provinciale Rifiuti)</i>	<i>%</i>	23,50	32,50	35,70	30,83	34,74	32,12	28,91	27,99	34,92	35,94
<b>raccolta differenziata procapite</b> <i>(fonte: Osservatorio Provinciale Rifiuti)</i>	<i>Kg/ab*g</i>	0,33	0,43	0,53	0,43	0,55	0,49	0,49	0,47	0,58	0,58



Aggiornamento report: marzo 2013